

GS1 DataBar:

El código de barras para mejorar
la gestión de los productos frescos



- Los requisitos e implicaciones de etiquetado con código de barras.
- Le preparamos para trabajar con GS1 DataBar.
- Aseguramos que la implantación se realiza correctamente y sin errores.

Desarrollo del servicio

1. Análisis situación actual

Analizamos toda la información sobre su sistema de codificación actual (catálogo de productos) y los modelos de etiquetas utilizados actualmente.

Evaluamos la disponibilidad del software actual para la generación e impresión del código de barras.

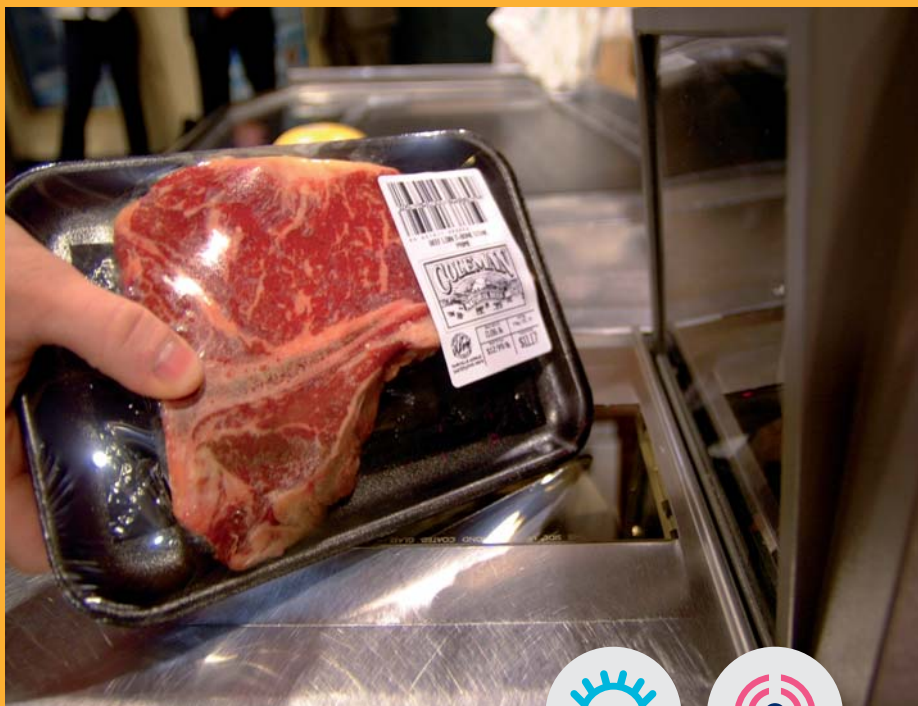
2. Generación del material de implantación

- Catálogo de productos según las necesidades internas y de sus clientes, contemplando:
 - Referencias Internas.
 - Atributos y características asociadas a cada referencia.
 - Códigos GTIN (EAN) de Unidades de consumos y Agrupaciones.
 - Análisis/verificación del modelo de datos asociados a cada tipología de productos.
- Manual de implantación para su empresa teniendo en cuenta:
 - Criterios de asignación de códigos GTIN.
 - Especificaciones de etiquetado:
 - Unidades de Consumo (EAN-13 / GS1-Databar).
 - Agrupaciones logísticas (GS1-128).
 - Información a representar en texto y en código de barras.
 - Proceso de generación e impresión de los códigos de barras.
 - Recomendaciones de impresión y calidad en simbología.

Somos el colaborador
para realizar su catálogo
de productos, definir los
requisitos de etiquetado
y verificar sus etiquetas.

Implantación GS1 DataBar:

- Análisis de la situación actual
- Generación del material de implantación
- Sesiones de exposición
- Verificación de código de barras



identificar



capturar

3. Sesión de exposición

Nos desplazamos a sus instalaciones para explicarles los pasos a seguir en el proceso de implantación junto con los aspectos técnicos y de concepto de la solución a implantar.

Opcionalmente, podemos realizar la sesión de contraste y dudas a distancia.

4. Verificación código de barras

Para garantizar que se generan e imprimen correctamente los códigos de barras, realizamos un informe de verificación del código de barras según normativa ISO 15416 (CEN/ANSI). Se verifican*:

- 2 etiquetas de unidades de consumo.
- 2 etiquetas de caja.
- 2 etiquetas de palet.

*Recomendamos que las etiquetas se correspondan con distintos equipos de impresión.

Un servicio dirigido a:

- Empresas que comercializan productos perecederos a minoristas y mayoristas

Presupuesto y plazos de ejecución

- Plazo de ejecución 2 semanas.
- Coste con sesión de exposición presencial: 2.000€.
- Coste con sesión de contraste y dudas a distancia: 1.200€.

GS1 Spain

Ronda General Mitre 10, 08017 Barcelona
T +34 93 252 39 00 | F +34 93 280 21 35 | E info@gs1es.org
www.gs1es.org

Manel Martínez
mmartinez@gs1es.org

Fransesc Camprubi
fcamprubi@gs1es.org